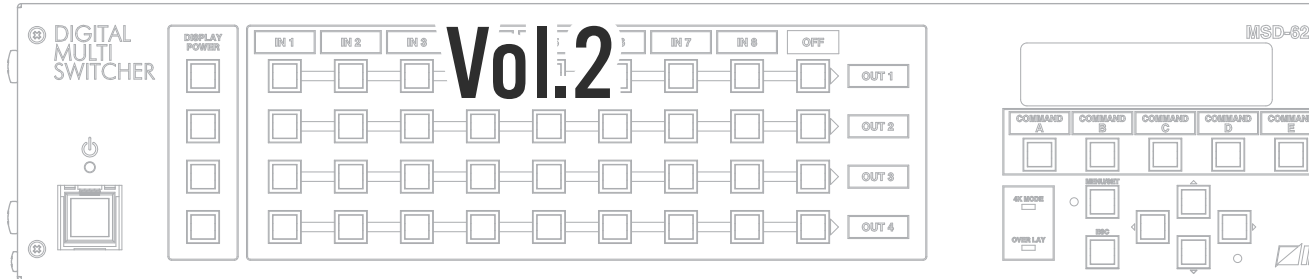


デジタルマルチスイッチャー MSDシリーズ



株式会社 アイ・ディ・ケイ

本社 〒242-0021 神奈川県大和市中央7-9-1
TEL：046-200-0764 FAX：046-200-0765

関西営業所 〒564-0063 大阪府吹田市江坂町1-23-5 大同生命江坂第2ビル5階
TEL：06-6192-0764 FAX：06-6192-0906

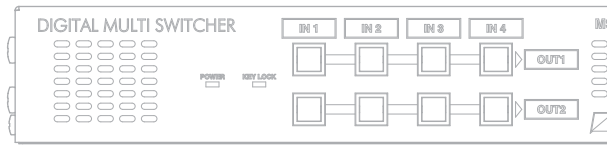
九州営業所 〒812-0011 福岡県福岡市博多区博多駅前4-9-2 八百治センタービル3階
TEL：092-431-0764 FAX：092-431-0906

e-mail info@idk.co.jp **URL** www.idk.co.jp

- 記載内容および仕様、外観などは改良のため予告なく変更する場合があります。
- QRコードはアクセス解析のためにCookieを使用しています。アクセス解析は匿名で収集されており、個人を特定するものではありません。
この機能はCookieを無効にすることで、Cookieを用いた収集を拒否することができますので、お使いのデバイスのブラウザの設定をご確認ください。

2024年10月発行

2410_2000_Ver.1.1.0



MARKETS

文教

企業

公共施設

団体施設

医療

DIGITAL MULTI SWITCHER

ProAVシステムの多彩な要望に応える
デジタルマルチスイッチャー



術場・術野

サイネージ

講堂

会議室

教室

APPLICATIONS

MSDシリーズの豊富な機能が 叶えたいAVシステムを 実現させます

MSD series

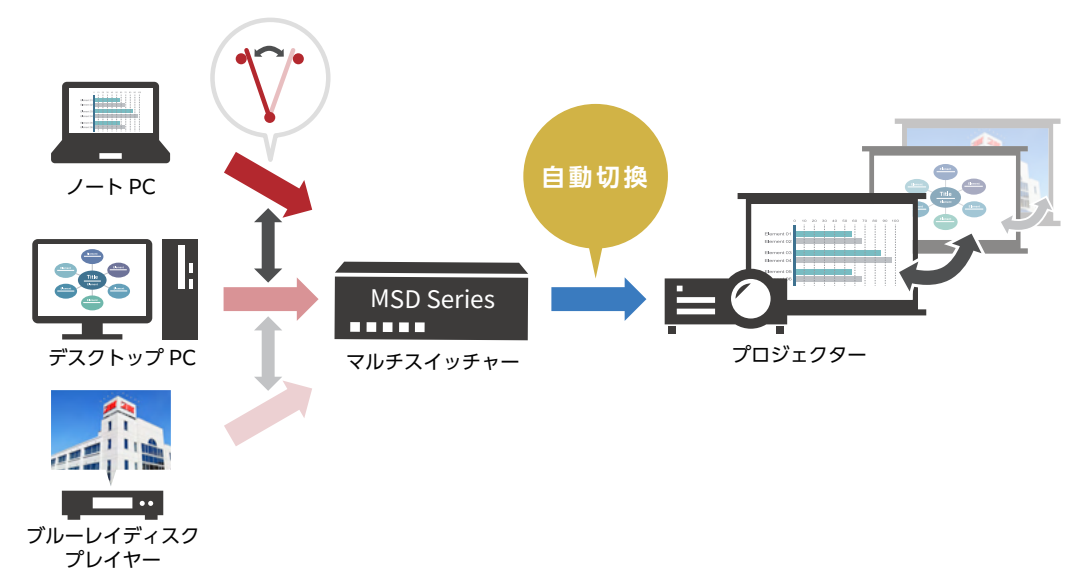
01. フルHD・4K映像 高解像度対応

最大で1080p から4K@60(4:4:4) 映像に対応しているので、ユーザーニーズに適したモデルをMSD シリーズの豊富なラインアップから選択することができます。



03. さまざまなソース機器を接続するだけで切り換わる オートスイッチ機能

スイッチャー本体へのビデオ入力を検知して自動で映像切替する機能です。会議室にて、操作レスのユーザービリティを提供します。



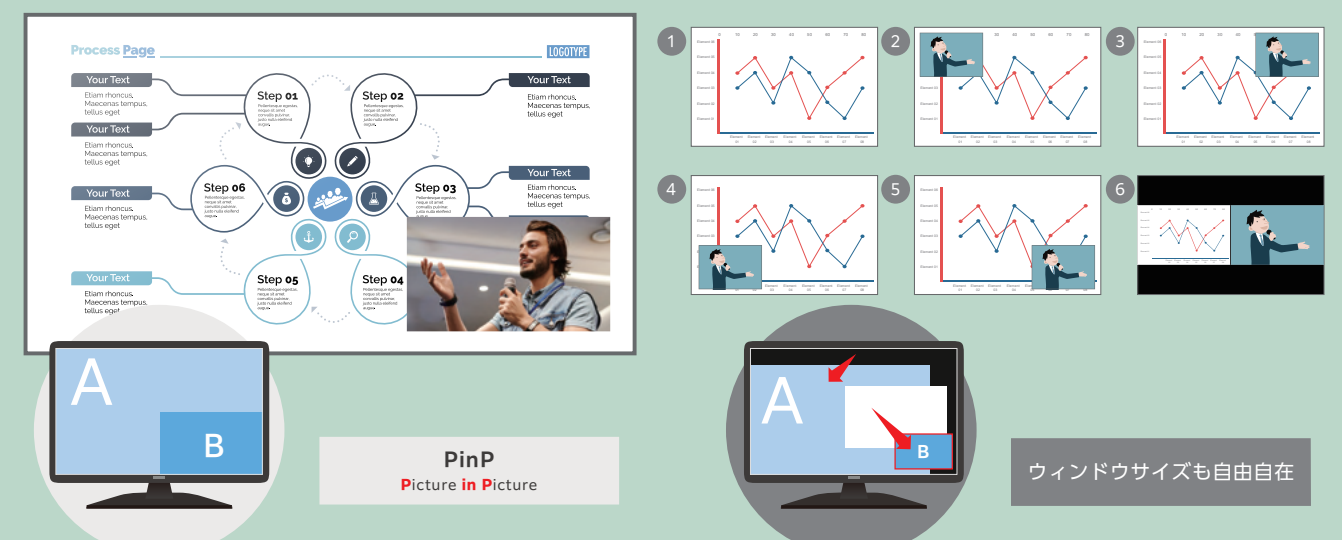
02. プレゼンテーション画面に企業ロゴや校章を自在に表示 ビットマップ機能

スイッチャーに最大4つまでのロゴデータ※を登録可能。表示方法、サイズ、場所、透過表示、背景色の指定など豊富な設定が可能。
※2048 × 1152 以下のビットマップは最大4つ、4096 × 2160 のビットマップは1つ保存可能



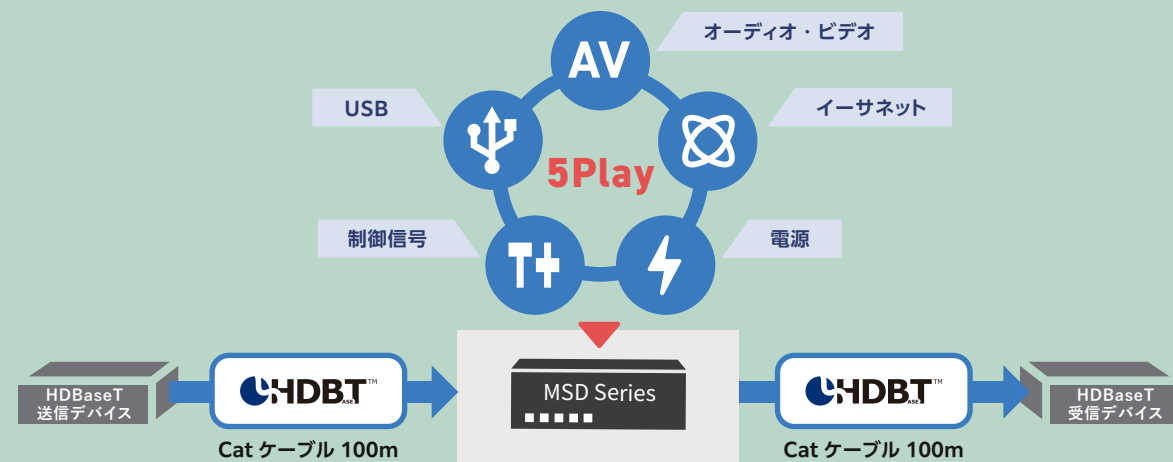
04. 2 画面表示で効率性アップ ピクチャー・イン・ピクチャー

1 つの画面の中に別の映像をウィンドウ表示する機能です。ウィンドウサイズや画面レイアウトは自由に設定可能です。



05. 5Play を実現 HDBaseT 伝送

オーディオ・ビデオ、イーサネット、USB、電源、制御信号の伝送（5Play）をツイストペアケーブルに統合した独自の伝送技術です。1本のケーブルに異なる伝送インフラを統合することができるので、少ない機材で効率的なシステム構築が可能です。



06. 高速・ストレスフリー シームレススイッチング

画面切換ショックのない、瞬時の映像切り換えを実現します。
※ MSD シリーズの画面切換は黒映像を挟みます



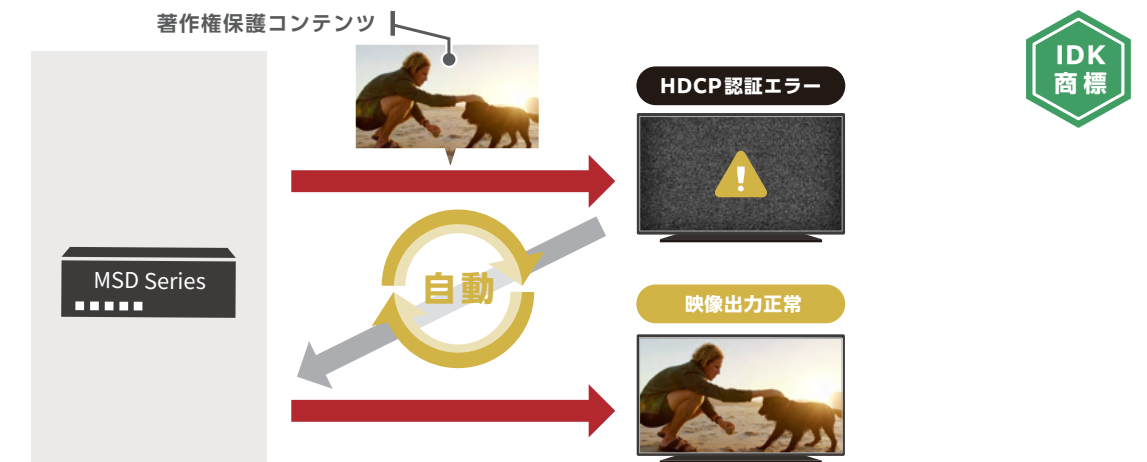
07. トラブルを自動回避 コネクションリセット

HDMI ケーブルの挿抜により映像表示が復旧するトラブルを、ケーブルを抜き挿しすることなく自動復旧させる機能です。トラブルを自動で回避してくれることによって、システムの安定性やフィールドサポート対応のコスト削減に寄与します。



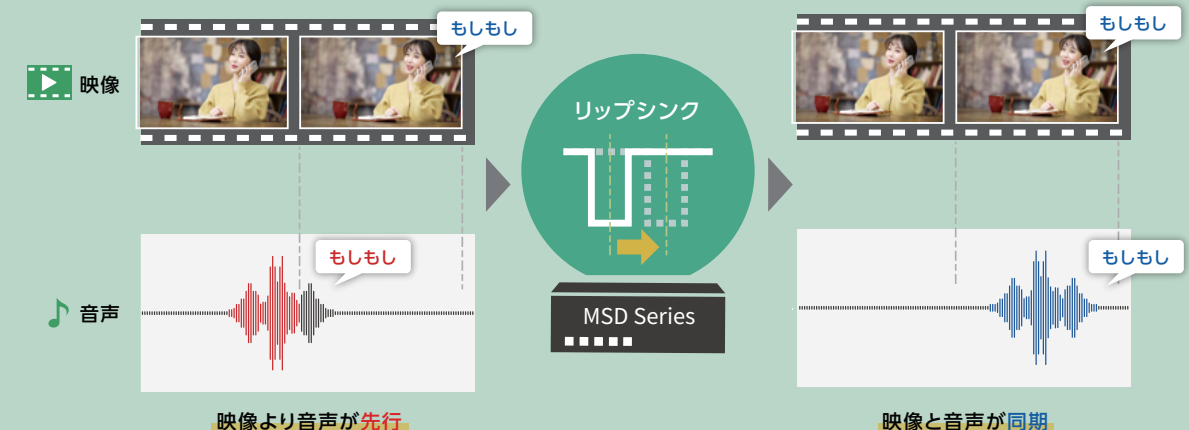
08. HDCP 認証エラーを自動復旧 アンチストーム

HDCP 認証（著作権保護）の最適化を図ることにより、HDCP が掛かった映像を表示する際に度々発生する砂嵐映像表示を自動復旧させる機能です。



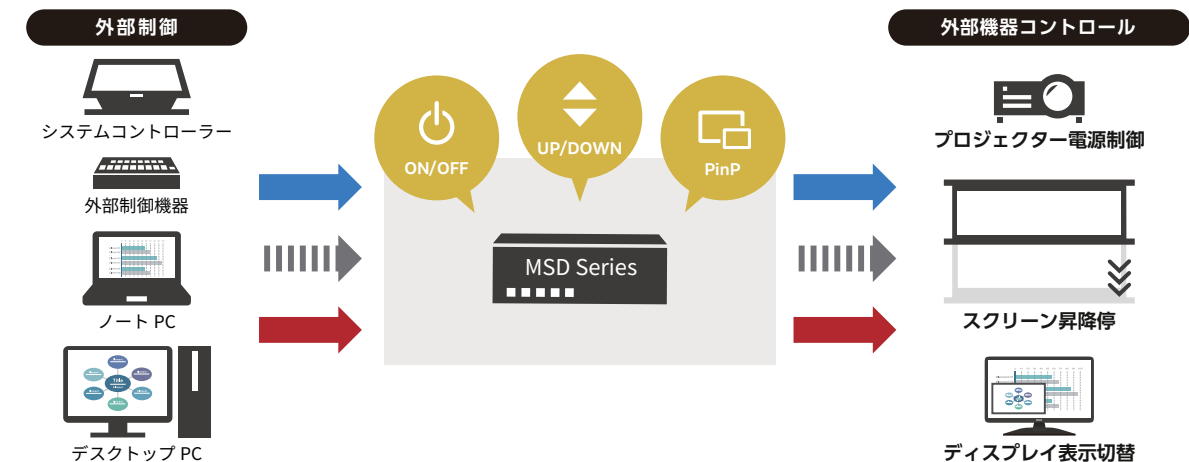
09. 映像と音声の遅延ゼロ リップシンク

映像処理のプロセスで発生する「映像」と「音声」のズレを、リップシンク機能により同期をとることができます。唇の動きと発声が合わないといったケースで、映像に合わせて音声信号を遅延させることができます。



10. 一元操作で手間を簡略化 外部制御・外部機器コントロール

制御ユニットから LAN や RS-232C 接続を使ってスイッチャーを操作できます。また、スイッチャーは LAN、RS-232C、コンタクトクロージャックを使って、プロジェクターや電動スクリーンなどの外部機器を制御することができます。



Video

映像

Audio

音声

Control

制御

型番 / シリーズ

		高解像度 対応フォーマット			HDCP		SDVoE		HDBaseT			アナログ	ビット マップ	オート スイッチ	ピクチャー ・イン・ ピクチャー	シームレス スイッチン グ	コネクショ ンリセット	アンチ ストーム	アナログ入出力		Dante	パワー アンプ DSP	リップ シンク	WEB ブラウザ 設定	外部制御	外部機器コントロール		LAN スルー
		4K@60 (4:4:4)	4K@30	1080p	2.2	1.4	入力	出力	入力	出力	PoH	入力							アン バランス	バランス					LAN、 RS-232C	コンタクト クロージャ－	LAN、 RS-232C	
MSD-V6 シリーズ	UF モデル (SDVoE出力 光ファイバー)	●	●	●	●	●	▲	●	▲	—	入力：▲ 出力：—	—	●	●	●	●	●	●	●	●	▲	—	●	●	●	●	●	●
	UC モデル (SDVoE出力 CAT)	●	●	●	●	●	▲	●	▲	—	入力：▲ 出力：—	—	●	●	●	●	●	●	●	●	▲	—	●	●	●	●	●	●
	UT モデル (HDBaseT出力)	●※	●	●	●	●	▲	—	▲	●	入力：▲ 出力：—	—	●	●	●	●	●	●	●	●	▲	—	●	●	●	●	●	●
MSD-V4 シリーズ	U モデル (標準)	●	●	●	●	●	—	—	—	—	—	—	●	●	●	●	●	●	●	—	—	—	●	●	●	●	—	—
	UC モデル (SDVoE出力 CAT)	●	●	●	●	●	—	●	—	—	—	—	●	●	●	●	●	●	●	—	—	—	●	●	●	●	●	●
	UT モデル (HDBaseT出力)	●※	●	●	●	●	—	—	—	●	出力：—	—	●	●	●	●	●	●	●	—	—	—	●	●	●	●	●	●
MSD-S5 シリーズ		—	—	●	—	●	—	—	—	●	出力：—	●	●	●	●	●	●	●	●	—	—	—	●	●	●	●	●	●
MSD-S7 シリーズ		—	—	●	—	●	—	—	—	●	出力：—	●	●	●	●	●	●	●	●	—	—	—	●	●	●	●	●	●
MSD-701AMP		—	—	●	—	●	—	—	●	●	入力：● 出力：—	●	●	●	●	●	●	●	●	●	—	●	●	●	●	●	●	●
MSD-62 シリーズ		—	●	●	—	●	—	—	●	●	入力：● 出力：—	●	●	●	●	●	●	●	●	●	入力：— 出力：▲	—	●	●	●	●	●	●
MSD-402		—	—	●	—	●	—	—	●	●	—	—	●	●	●	●	●	●	入力：— 出力：●	入力：— 出力：●	—	—	—	●	●	—	—	●

※ HDBaseT出力は 4K@60 (4:2:0) まで

●：対応 —：非対応 ▲：オプション

HDCP

デジタル著作権保護技術のひとつ。弊社製品では 4K@60 (4:4:4) 対応製品は HDCP 2.2 と HDCP 1.4、4K@30 までの対応製品は HDCP 1.4 に対応。

SDVoE

イーサネットを活用した 4K 映像配信と AVシステムマネジメントの標準化を推進。映像・音声・制御を統合した AV over IP システムを実現。

HDBaseT

映像・音声・RS-232C・LAN・電源の伝送をツイストペアケーブルに統合した独自の伝送技術。プロジェクターなどの ProAV 機器に多数採用。

ビットマップ

スイッチャーに最大 4 つまでのロゴデータを登録可能。表示方法、サイズ、場所、透過表示、背景色の指定など豊富な設定が可能。

オートスイッチ

スイッチャー本体へのビデオ入力を検知して自動で映像切換をする機能。会議システムにて、操作レスのユーザービリティを提供。

ピクチャー・イン・ピクチャー

1 つの画面の中に別の映像をウィンドウ表示する機能。ウィンドウサイズや画面レイアウトは自由に設定可能。

シームレススイッチング

画面切換ショックのない、瞬時の映像切り換えを実現します。MSD シリーズの画面切換は黒映像を挟みます。

コネクションリセット

HDMI ケーブルの挿抜により映像表示が復旧するトラブルを、ケーブルを抜き挿しすることなく自動復旧させる機能。

アンチストーム

HDCP 認証の最適化を図ることにより、HDCP が掛かった映像を表示する際に度々発生する砂嵐映像表示を自動復旧させる機能。

Dante

Audinate 社が開発した Audio over IP 規格。Dante 対応スイッチャーからは、スイッチャーへの入力音声を効率良く音響システムに引き込み可能。

パワーアンプ / DSP

パワーアンプと DSP 搭載モデルは、フィードバックサブレッサーやイコライザー、パワーアンプなどの外部機器無しで音響システムの構築が可能。

リップシンク

映像プロセッシングで発生した映像と音声のズレに対して、音声信号を遅延させることにより映像と音声を同期させることが可能。

WEBブラウザ設定

Webブラウザ画面からスイッチャーのすべての設定をおこなうことが可能。視覚的にもわかりやすく設定作業の時間短縮に貢献。

外部制御

制御ユニットから LAN、RS-232C を通してスイッチャーを制御可能。

外部機器コントロール

スイッチャーから LAN、RS-232C、コンタクトクロージャ－を通してプロジェクター、電動スクリーンなどの外部機器を制御可能。

LAN スルー

LAN (SDVoE、HDBaseT) を介して、スイッチャーに接続された機器のステータス確認ができ、システムコントローラーから一元制御が可能。

MSD-V series

V6

オール4K に対応し、多様なシステムに合わせた
IDK最新マルチスイッチャー **MSD-V6 シリーズ**

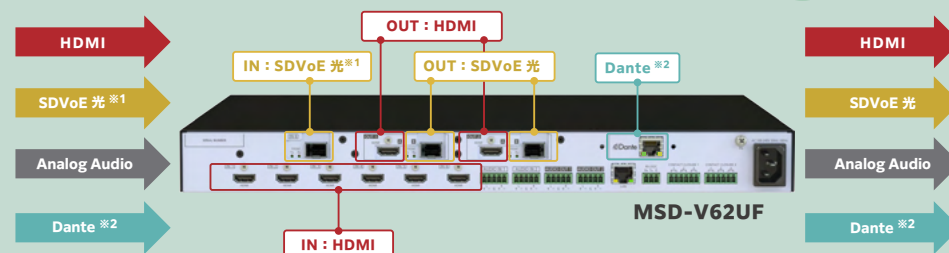
4K

多様な
入出力モデル

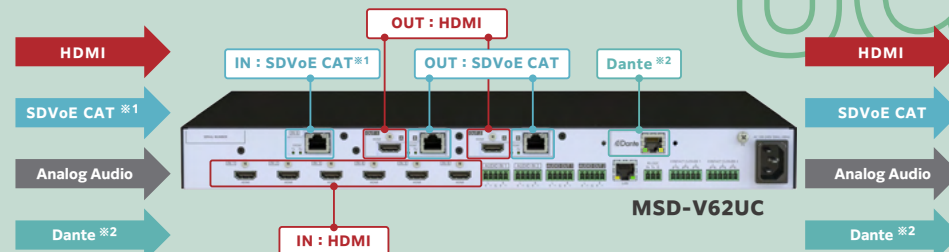
新製品

》 SDVoE出力 光ファイバーモデル

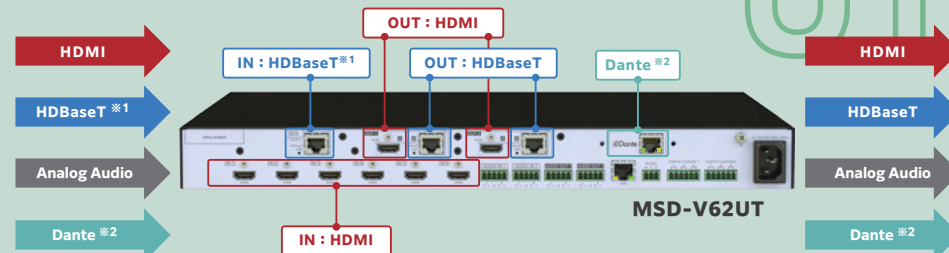
マルチモードファイバー シングルモードファイバー SFP 未搭載



》 SDVoE出力 CATモデル



》 HDBaseT出力モデル



※1 映像入力オプション
※2 Dante音声入出力オプション

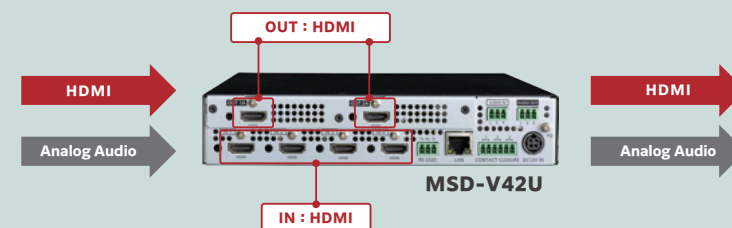
V4

ProAVメーカーのノウハウと新機能が
コンパクトな筐体に凝縮 **MSD-V4 シリーズ**

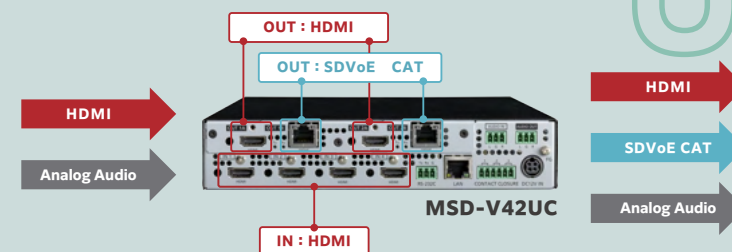
4K

コンパクト

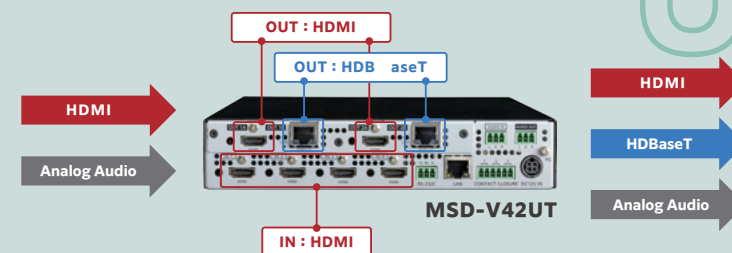
》 標準モデル



》 SDVoE出力 CATモデル



》 HDBaseT出力モデル



MSD-S series

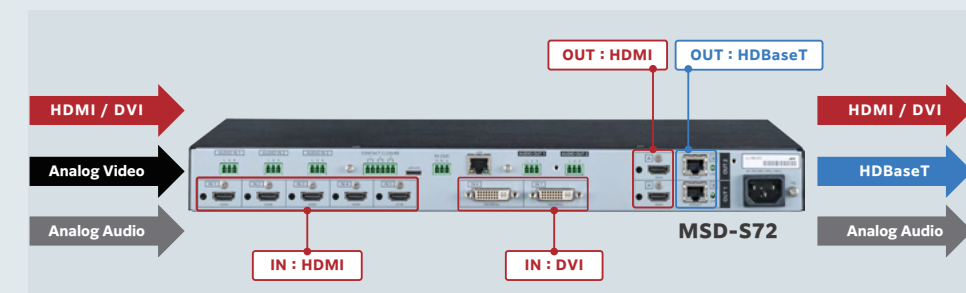
S7

入力ソース機器が多いシステム向け
フルHD対応 **MSD-S7 シリーズ**

フルHD

多入力
チャンネル

アナログ
映像



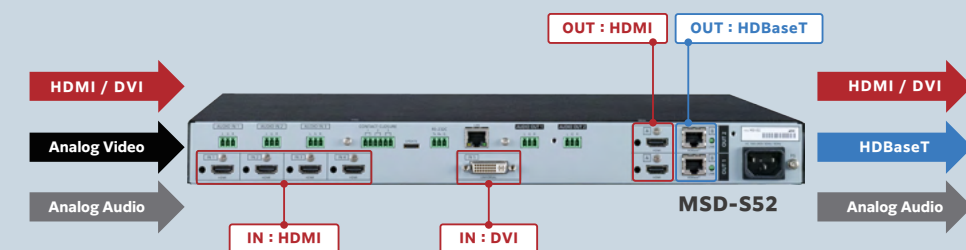
S5

電設市場での豊富な採用実績
フルHD対応 **MSD-S5 シリーズ**

フルHD

アナログ
映像

導入実績
No.1



出力延長モデル

標準 延長なし
※HDMI 出力のみ

Fiber SDVoE[®] ALLIANCE

CAT HDBT[™] ASE

HDMI 出力以外に、出力延長モデルを選択することが可能

IP-NINJAR シリーズ

Network システム

10GbE スイッチ

NJR シリーズ

Point to Point システム

NJR シリーズ

SDVoE 信号ベースの IP-NINJAR シリーズと併用することで、両システムに対応が可能

映像入力オプション

Fiber SDVoE[®] ALLIANCE

CAT HDBT[™] ASE

PoH 給電対応

受注時オプションとして、映像入力ユニットの追加が可能

Dante 音声入出力オプション

Dante[®]

受注時オプションとして、Dante 音声入出力ユニットの追加が可能

	MSD-V6	MSD-V4	MSD-S7	MSD-S5	
MODEL	UF SDVoE 光ファイバー マルチモードファイバー / シングルモードファイバー / SFP 未搭載 UC SDVoE CAT UT HDBaseT	U 標準 UC SDVoE CAT UT HDBaseT	—	—	MODEL
INPUT	HDMI 6	HDMI 4	HDMI 5 DVI-I 2	HDMI 4 DVI-I 1	INPUT
アナログ音声	IN 2 OUT 2	IN 1 OUT 1	IN 3 OUT 1~2	IN 3 OUT 1~2	アナログ音声
対応最大解像度	4K@60 (4:4:4)	4K@60 (4:4:4)	1080p	1080p	対応最大解像度
OUTPUT	1 or 2	1 or 2	1 or 2	1 or 2	OUTPUT
SDVoE	○ ※UFモデル、UCモデルに対応	○ ※UCモデルに対応	—	—	SDVoE
CAT 最大延長距離	SDVoE 100m HDBaseT 100m ロングリーチ 150m	SDVoE 100m HDBaseT 100m ロングリーチ 150m	HDBaseT 100m ロングリーチ 150m	HDBaseT 100m ロングリーチ 150m	CAT 最大延長距離
筐体サイズ	EIA 1Uフル	EIA 1Uハーフ	EIA 1Uフル	EIA 1Uフル	筐体サイズ
Function ボタン	7 ~ 8	4	5 ~ 6	5 ~ 6	Function ボタン
コマンド登録	64	64	32	32	コマンド登録
状態通知 UDP Push	○	○	—	—	状態通知 UDP Push
オプション	・映像入力 ・Dante 音声入出力	—	—	—	オプション

アナログ映像入力

アナログソース機器の入力にも柔軟に対応

ロングリーチモード

最大 150m

HDBaseT 伝送ラインを使って、伝送モードを切り換えることで最大 1080p(24bit) を 150m 延長可能

筐体サイズ

EIA 1U ラックサイズ

EIA ハーフラックサイズ

筐体サイズ - 62%

MSD-V4 シリーズは EIA ハーフラックサイズ。MSD シリーズの最小スイッチャー。

状態通知 UDP Push

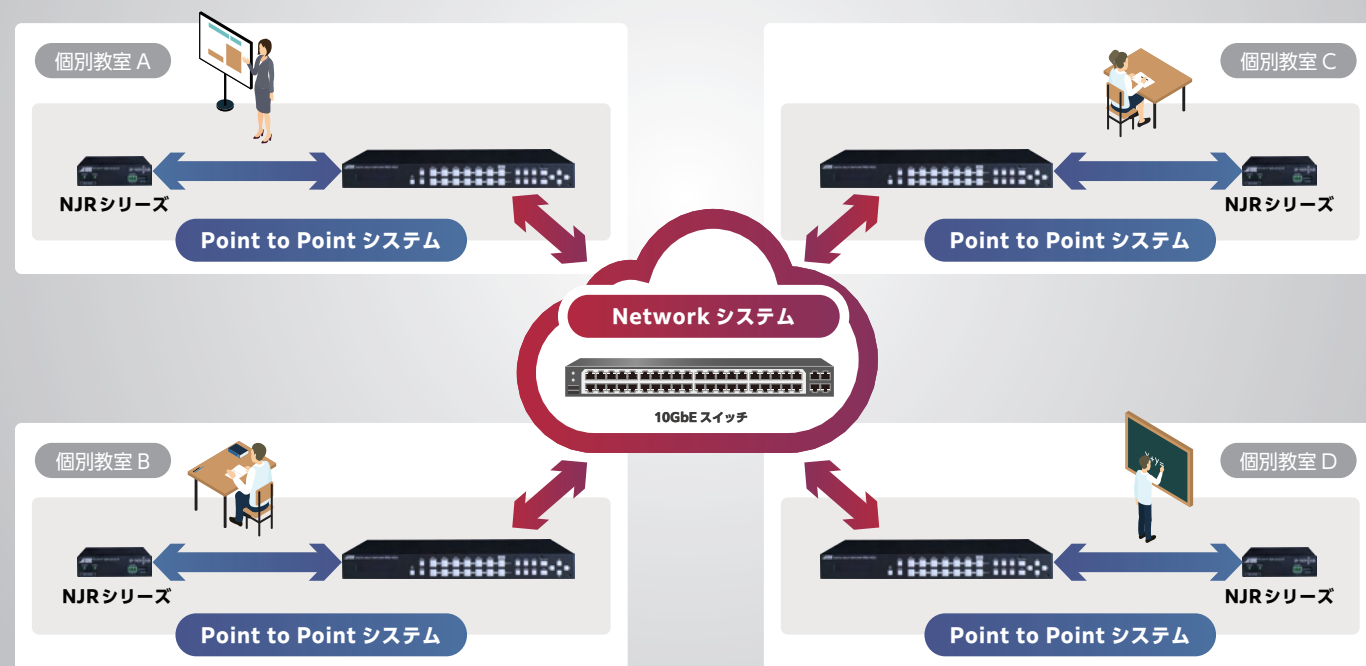
制御ユニット

アラート確認

UDP の Push 通知により、機器の状態変化を即時に通知します。

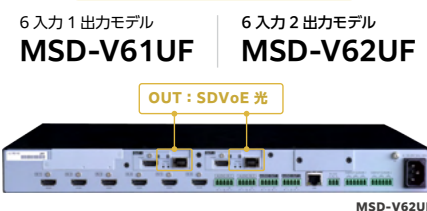
SDVoEテクノロジーをMSD-Vシリーズに展開

2つのシステムに対応可能なハイブリッドソリューション

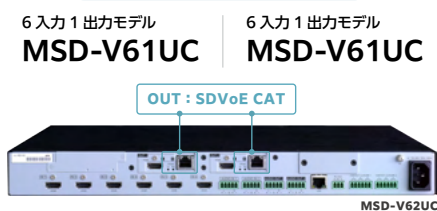


MSD-V6 シリーズ

SDVoE出力 光ファイバーモデル



SDVoE出力 CATモデル



MSD-V6シリーズ限定オプション

SDVoE入力ユニット 光ファイバーモデル



SDVoE入力ユニット CATモデル



SDVoE とは?



「 IP-NINJAR のコアテクノロジー 」

SDVoE (Software Defined Video-over-Ethernet) アライアンスは、イーサネットを利用した AV 信号伝送の標準化を目的として、ハードウェアおよびソフトウェアプラットフォームを中心に業界をリードする企業を集め、SDVoE 技術を利用したエコシステムを構築するために協力している非営利のコンソーシアムです。

IP-NINJAR とは?

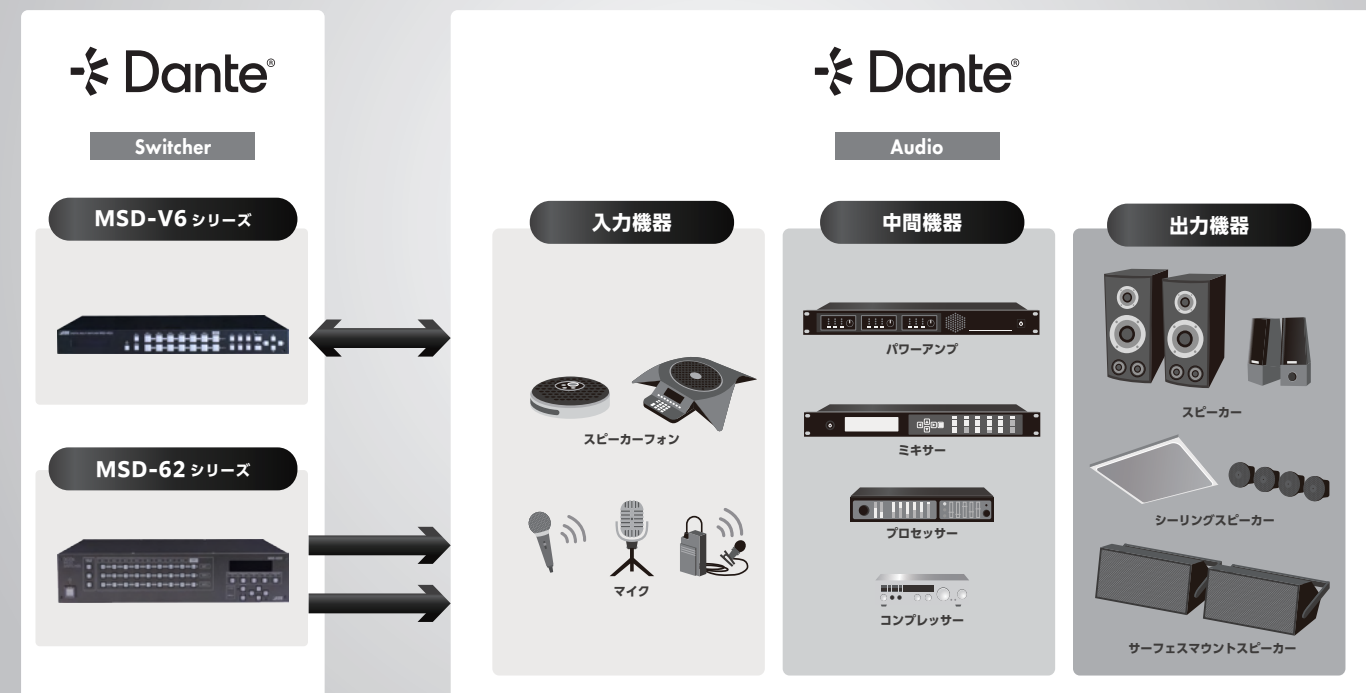


「 SDVoE対応 AVC 統合型システムソリューション 」

IP-NINJAR ブランド (NJR シリーズ) は、AV over IP ソリューションにとどまらず、マトリクススイッチャーや延長器を使用した従来型 AV システムまでフォローするシステムソリューションです。IP-NINJAR 製品を選定すれば、既存と同様のシステム構築から将来の AV over IP システムへの拡張まで、柔軟に対応できます。

Danteオーディオシステムとの高い親和性

Danteブリッジコンセプトが実現するシンプルなシステム連携



MSD-V6 シリーズ

MSD-V6シリーズ限定オプション

Dante 音声入出力ユニット

MSD-VAB4D



MSD-62 シリーズ

Dante出力モデル

8 入力 3 出力モデル
MSD-6203 Dan



8 入力 4 出力モデル
MSD-6204 Dan



Dante とは?

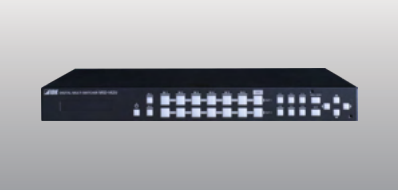


「 音を自由につなぐ次世代オーディオネットワーク 」

Audinate 社が開発した Audio over IP 規格です。Dante 対応スイッチャーは、映像信号の切換えに連動して Dante 出力を切り換えることができたため、スイッチャーへの入力音声を効率良く音響システムに引き込みが可能です。

4K@60 対応 デジタルマルチスイッチャー

MSD-V6 シリーズ



SDVoE出力 光ファイバーモデル
6 入力 1 出力 MSD-V61UF
6 入力 2 出力 MSD-V62UF
SDVoE出力 CAT モデル
6 入力 1 出力 MSD-V61UC
6 入力 2 出力 MSD-V62UC
HDBaseT出力モデル
6 入力 1 出力 MSD-V61UT
6 入力 2 出力 MSD-V62UT
※ SFP モジュールの発注型番は、
IDK ホームページにてご確認ください。

- 6 入力 / 1・2 出力
- 最大 4K@60(4:4:4)
- HDCP1.4 / 2.2
- Dante 音声入出力ボード搭載可能
- ピクチャー・イン・ピクチャー機能搭載 (最大 2 画面)
- 外部機器への制御出力
- 映像入力オプションボード搭載可能
(SDVoE 光ファイバー・SDVoE CAT・HDBaseT)



概 略 仕 様		
映像入力	HDMI	: 6 系統 コネクタ：HDMI Type A (19 ピン)
映像出力	HDMI	: 1・2 系統 コネクタ：HDMI Type A (19 ピン)
	SDVoE 光ファイバー	: 1・2 系統 (2 分配 HDMI / SDVoE 光ファイバー) コネクタ：LC
	SDVoE CAT	: 1・2 系統 (2 分配 HDMI / SDVoE CAT) コネクタ：RJ-45
	HDBaseT	: 1・2 系統 (2 分配 HDMI / HDBaseT) コネクタ：RJ-45
アナログ音声入力	2 系統	コネクタ：ターミナルブロック (5 ピン)
対応解像度	HDMI	: 480p ~ 4K@60(4:4:4)
	SDVoE 光ファイバー	: 480p ~ 4K@60(4:4:4)
	SDVoE CAT	: 480p ~ 4K@60(4:4:4)
	HDBaseT	: 480p ~ 4K@60(4:2:0)
制御 I / F	RS-232C	: 1 系統 ターミナルブロック (3 ピン)
	LAN	: 1 系統 RJ-45
コンタクトクロージャ：6 系統 ターミナルブロック (6 ピン)		
外形寸法	430 (W) × 44 (H) × 350 (D) mm (突起物含まず)	

■ 映像入力オプション

SDVoE 入力ユニット CAT モデル：MSD-VIV1UC

映像入力 10GbE 1 系統 コネクタ：RJ-45

SDVoE 入力ユニット 光ファイバーモデル：MSD-VIV1UF

映像入力 10GbE 1 系統 コネクタ：SFP+

HDBaseT 入力ユニット：MSD-VIV1UT

映像入力 HDBaseT 1 系統 コネクタ：RJ-45

■ Dante 音声入出力オプション

Dante ビルトインユニット：MSD-VAB4D

音声入出力 Dante 1 系統 コネクタ：RJ-45
4 入力チャンネル、4 出力チャンネル

フルHD 対応 デジタルマルチスイッチャー

MSD-S5 シリーズ



モデル
5 入力 1 出力 MSD-S51
5 入力 2 出力 MSD-S52

- 5 入力 / 1・2 出力
- 最大 1080p / QWXGA(RB)
- HDCP1.4
- マルチフォーマット入力対応 (アナログ / デジタル)
- 2 分配出力 (HDMI / HDBaseT)
- ピクチャー・イン・ピクチャー機能搭載 (最大 2 画面)
- 入力チャンネル自動切換機能搭載



概 略 仕 様		
入力信号	HDMI / DVI	: 5 系統 コネクタ：HDMI Type A (19 ピン)・メス×4、DVI-I (29 ピン)・メス×1
	アナログ	: 1 系統 コネクタ：DVI-I (29 ピン)・メス
	※ DVI-I コネクタはアナログ / デジタルとの切り換え使用	
	デジタルオーディオ：5 系統 コネクタ：HDMI Type A (19 ピン)・メス×4、DVI-I (29 ピン)・メス×1	
出力信号	アナログオーディオ：3 系統 コネクタ：ターミナルブロック (3 ピン)	
	※ デジタルオーディオとアナログオーディオとの切り換え使用	
	HDMI / DVI	: 1・2 系統 コネクタ：HDMI Type A (19 ピン)・メス
	HDBaseT	: 1・2 系統 コネクタ：RJ-45
入力フォーマット	HDMI / DVI	: VGA ~ QWXGA 480i ~ 1080p
	アナログ	: VGA ~ QWXGA 480i ~ 1080p
出力フォーマット	VGA ~ QWXGA 480p ~ 1080p	
外部制御	RS-232C	: 1 系統ターミナルブロック (3 ピン)
	LAN	: 1 系統 RJ-45 コネクタ
	コンタクトクロージャ：3 系統ターミナルブロック (6 ピン)	
外形寸法	430 (W) × 44 (H) × 300 (D) mm (突起物含まず)	

4K@60 対応 デジタルマルチスイッチャー

MSD-V4 シリーズ



標準モデル
4 入力 1 出力 MSD-V41U
4 入力 2 出力 MSD-V42U
SDVoE出力 CAT モデル
4 入力 1 出力 MSD-V41UC
4 入力 2 出力 MSD-V42UC
HDBaseT出力モデル
4 入力 1 出力 MSD-V41UT
4 入力 2 出力 MSD-V42UT

- 4 入力 / 1・2 出力
- 最大 4K@60(4:4:4)
- HDCP1.4 / 2.2
- スキャンコンバーター搭載
- ピクチャー・イン・ピクチャー機能搭載 (最大 2 画面)
- 外部機器への制御出力
- 入力チャンネル自動切換機能搭載



概 略 仕 様		
映像入力	HDMI	: 4 系統 コネクタ：HDMI Type A (19 ピン)
映像出力	HDMI	: 1・2 系統 コネクタ：HDMI Type A (19 ピン)
	SDVoE CAT	: 1・2 系統 (2 分配 HDMI / SDVoE CAT) コネクタ：RJ-45
	HDBaseT	: 1・2 系統 (2 分配 HDMI / HDBaseT) コネクタ：RJ-45
アナログ音声入力	1 系統	コネクタ：ターミナルブロック (3 ピン)
対応解像度	HDMI	: 480p ~ 4K@60(4:4:4)
	SDVoE CAT	: 480p ~ 4K@60(4:4:4)
	HDBaseT	: 480p ~ 4K@60(4:2:0)
	RS-232C	: 1 系統 ターミナルブロック (3 ピン)
制御 I / F	LAN	: 1 系統 RJ-45
	コンタクトクロージャ：1 系統 ターミナルブロック (6 ピン)	
外形寸法	210 (W) × 42 (H) × 250 (D) mm (突起物含まず)	

フルHD 対応 デジタルマルチスイッチャー

MSD-S7 シリーズ



モデル
7 入力 1 出力 MSD-S71
7 入力 2 出力 MSD-S72

- 7 入力 / 1・2 出力
- 最大 1080p / QWXGA(RB)
- HDCP1.4
- マルチフォーマット入力対応 (アナログ / デジタル)
- 2 分配出力 (HDMI / HDBaseT)
- ピクチャー・イン・ピクチャー機能搭載 (最大 2 画面)
- 入力チャンネル自動切換機能搭載



概 略 仕 様		
入力信号	HDMI / DVI	: 7 系統 コネクタ：HDMI Type A (19 ピン)・メス×5、DVI-I (29 ピン)・メス×2
	アナログ	: 2 系統 コネクタ：DVI-I (29 ピン)・メス
	※ DVI-I コネクタはアナログ / デジタルとの切り換え使用	
	デジタルオーディオ：7 系統 コネクタ：HDMI Type A (19 ピン)・メス×5、DVI-I (29 ピン)・メス×2	
出力信号	アナログオーディオ：3 系統 コネクタ：ターミナルブロック (3 ピン)	
	※ デジタルオーディオとアナログオーディオとの切り換え使用	
	HDMI / DVI	: 1・2 系統 コネクタ：HDMI Type A (19 ピン)・メス
	HDBaseT	: 1・2 系統 コネクタ：RJ-45
入力フォーマット	HDMI / DVI	: VGA ~ QWXGA 480i ~ 1080p
	アナログ	: VGA ~ QWXGA 480i ~ 1080p
出力フォーマット	VGA ~ QWXGA 480p ~ 1080p	
外部制御	RS-232C	: 1 系統ターミナルブロック (3 ピン)
	LAN	: 1 系統 RJ-45 コネクタ
	コンタクトクロージャ：3 系統ターミナルブロック (6 ピン)	
外形寸法	430 (W) × 44 (H) × 300 (D) mm (突起物含まず)	

パワーアンプ内蔵型デジタルマルチスイッチャー

MSD-701AMP



モデル
7 入力 1 出力 MSD-701AMP

- 7 入力 / 1 出力
- 最大 1080p / QWXGA(RB)
- HDCP1.4
- マルチフォーマット入力対応 (アナログ / デジタル)
- 3 分配出力 (2 × HDMI / 1 × HDBaseT)
- DSP / パワーアンプ内蔵
- 外部機器への制御出力



概 略 仕 様		
入力映像	HDMI / DVI	: 7 系統 コネクタ：HDMI Type A (19 ピン)・メス×5、DVI-I (29 ピン)・メス×2
	HDBaseT	: 1 系統 コネクタ：RJ-45
	アナログ	: 2 系統 コネクタ：DVI-I (29 ピン)・メス
	※ DVI-I コネクタはアナログ / デジタルとの切り換え使用	
出力映像	HDMI / DVI	: 1 系統×2 分配出力 コネクタ：HDMI Type A (19 ピン)・メス×2
	HDBaseT	: 1 系統 コネクタ：RJ-45
	※ HDMI / DVI と HDBasT との分配出力	
入力音声	デジタルオーディオ：7 系統	
	コネクタ：HDMI Type A (19 ピン)・メス×5、RJ-45 ×1、DVI-I (29 ピン)・メス×2	
	アナログオーディオ：3 系統 ※ デジタルオーディオとの切り換え使用	
	コネクタ：ターミナルブロック (5 ピン)	
出力音声	ライン：1 系統 コネクタ：ターミナルブロック (5 ピン)	
	マイク：1 系統 コネクタ：ターミナルブロック (3 ピン)	
	デジタルオーディオ：1 系統×3 分配出力	
	コネクタ：HDMI Type A (19 ピン)・メス×2、RJ-45 ×1	
入力フォーマット	アナログオーディオ：1 系統	
	コネクタ：ターミナルブロック (5 ピン)	
	スピーカー出力 1：1 系統 [ステレオ L / R] コネクタ：ターミナルブロック 5.08mm (4 ピン)	
	スピーカー出力 2：1 系統 [ステレオ L / R] コネクタ：ターミナルブロック 5.08mm (4 ピン)	
出力フォーマット	[モノラル] コネクタ：ターミナルブロック 5.08mm (2 ピン)	
	VGA ~ QWXGA 480i ~ 1080p	
	VGA ~ QWXGA 480p ~ 1080p	
	RS-232C : 2 系統 ターミナルブロック (3 ピン)	
外部制御	LAN : 1 系統 RJ-45	
	コンタクトクロージャ：6 系統 ターミナルブロック (6 ピン) ×2	
外形寸法	430 (W) × 88 (H) × 350 (D) mm (突起物含まず)	

フルHD 対応 デジタルマルチスイッチャー

MSD-402



モデル
4 入力 2 出力 MSD-402

- 4 入力 2 出力
- 最大 1080p / QWXGA(RB)
- HDCP1.4
- スキャンコンバーター搭載
- シームレス切換 (黒挿入)
- ピクチャー・イン・ピクチャー機能搭載 (最大 2 画面)
- 入力チャンネル自動切換機能搭載



概 略 仕 様		
入力映像	HDMI / DVI	: 2 系統 コネクタ：HDMI Type A (19 ピン)・メス
	HDBaseT	: 2 系統 コネクタ：RJ-45
出力映像	HDMI / DVI	: 1 系統 コネクタ：HDMI Type A (19 ピン)・メス
	HDBaseT	: 1 系統 コネクタ：RJ-45
入力フォーマット	VGA ~ QWXGA 480i ~ 1080p	
出力フォーマット	VGA ~ QWXGA 480i ~ 1080p	
入力音声	デジタル：4 系統 コネクタ：HDMI Type A (19 ピン)・メス×2、RJ-45 ×2	
出力音声	デジタル：2 系統 コネクタ：HDMI Type A (19 ピン)・メス、RJ-45	
	アナログ：2 系統 コネクタ：ターミナルブロック (5 ピン)	
外部制御	RS-232C : 1 系統	ターミナルブロック (3 ピン)
	LAN : 1 系統	RJ-45 コネクタ
外形寸法	210 (W) × 44 (H) × 250 (D) mm (突起物含まず)	

4K@30 対応 デジタルマルチスイッチャー

MSD-62 シリーズ



標準モデル
8 入力 3 出力 MSD-6203
8 入力 4 出力 MSD-6204
Dante モデル
8 入力 3 出力 MSD-6203 Dan
8 入力 4 出力 MSD-6204 Dan

- 8 入力 / 3・4 出力
- 最大 4K@30
- HDCP1.4
- マルチフォーマット入力対応 (アナログ / デジタル)
- 切換出力 (HDMI / HDBaseT)
- Dante 音声ディエンベッド (最大 64 チャンネル)
- 外部機器への制御出力



概 略 仕 様		
入力映像	HDMI / DVI	: 1 系統 コネクタ：HDMI Type A (19 ピン)・メス ※ 4K@30 入力対応
		: 5 系統 コネクタ：HDMI Type A (19 ピン)・メス×3、DVI-I (29 ピン)・メス×2
	HDBaseT	: 2 系統 コネクタ：RJ-45
	アナログ	: 2 系統 コネクタ：DVI-I (29 ピン)・メス
出力映像	※ DVI-I コネクタはアナログ / デジタルとの切り換え使用	
	HDMI / DVI	: 3・4 系統 コネクタ：HDMI Type A (19 ピン)・メス
	HDBaseT	: 3・4 系統 コネクタ：RJ-45
	※ HDMI / DVI と HDBaseT との切り換え使用	
入力音声	デジタルオーディオ：8 系統	
	コネクタ：HDMI Type A (19 ピン)・メス×4、RJ-45 ×2、DVI-I (29 ピン)・メス×2	
	アナログオーディオ：2 系統	
	コネクタ：ターミナルブロック (5 ピン)	
出力音声	※ デジタルオーディオとアナログオーディオとの切り換え使用	
	デジタルオーディオ：3・4 系統	
	コネクタ：HDMI Type A (19 ピン)・メス×3・4、RJ-45 ×3・4	
	アナログオーディオ：1 系統 ※ デジタルオーディオ系統の中から 1 系統を選択して出力	
Dante 音声出力 ※	コネクタ：ターミナルブロック (5 ピン)	
	1 系統 コネクタ：RJ-45 ×2 (Primary / Secondary)	
入力フォーマット	HDMI / DVI	: 1 系統 VGA ~ 4K 480i ~ 4K@30
		: 5 系統 VGA ~ QWXGA 480i ~ 1080p
	HDBaseT	: VGA ~ 4K 480i ~ 4K@30
	アナログ	: VGA ~ QWXGA 480i ~ 1080p
出力フォーマット	XGA ~ QWXGA 720p ~ 4K(4096 × 2160)	
外部制御	RS-232C : 1 系統	ターミナルブロック (3 ピン)
	LAN : 1 系統	RJ-45
	コンタクトクロージャ：9 系統 ターミナルブロック (6 ピン)	
外形寸法	430 (W) × 88 (H) × 400 (D) mm (突起物含まず)	

モバイルコントロールアプリケーション

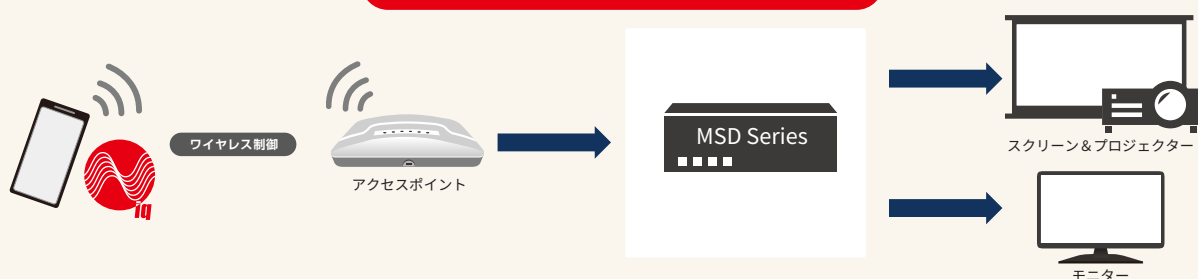
iq System

スマートフォンおよびタブレットから容易に制御するネイティブアプリケーションです。専用の制御機器なしでアイ・ディ・ケイ製品の制御が可能のため、特に小中規模の会議室や教室などに最適です。



iq System と MSD

モバイル端末から IDK 製品を制御



サポート OS

- ・ iOS
- ・ Android

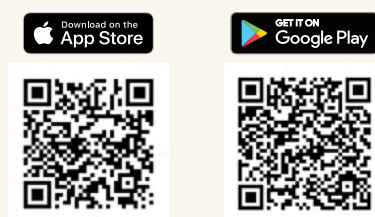
対応端末

- ・ スマートフォン
- ・ タブレット

対応機種

- ・ MSD-S5 シリーズ
- ・ MSD-S7 シリーズ
- ・ MSD-62 シリーズ
- ・ MSD-701AMP

ダウンロード



直感的に操作可能な GUI



映像・音声連動切換および制御

映像・音声非連動切換および制御

音量調整および制御

入力設定

ユーザーによる名前設定およびアイコン選択

カスタムコントロールパネルソフトウェア

ProVisionaire

直感的な操作のみでオリジナルのタッチパネルコントローラーを作成できるヤマハ株式会社のアプリケーションソフトウェアです。IDKのMSDシリーズを操作できるため、AVC 統合型システムの提案が可能になります。



ProVisionaire 対応の MSD コマンド

コマンド機能名	MSD-S5	MSD-S7	MSD-62	MSD-402
チャンネル切換	●	●	●	●
クロスポイントメモリー	●	●	●	●
ディスプレイ電源制御	●	●	●	—
コマンド実行	●	●	●	—
ビットマップ	●	●	●	●
ピクチャー・イン・ピクチャー	●	●	—	●
MSD 電源制御 (スタンバイ)	●	●	●	—

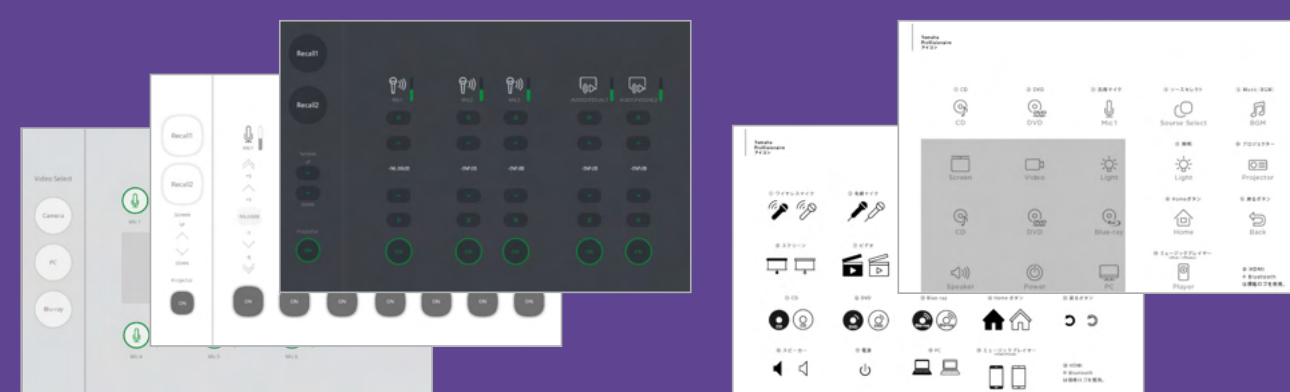
ProVisionaire シリーズ

	ProVisionaire Control	ProVisionaire Control KIOSK	ProVisionaire Touch	ProVisionaire Touch KIOSK
サポート OS	Windows	Windows	iOS (iPad)	iOS (iPad)
UI デザイン	●	—	●	—
コントロール	●	●	●	●

ダウンロード



簡単・自由なパネルデザイン



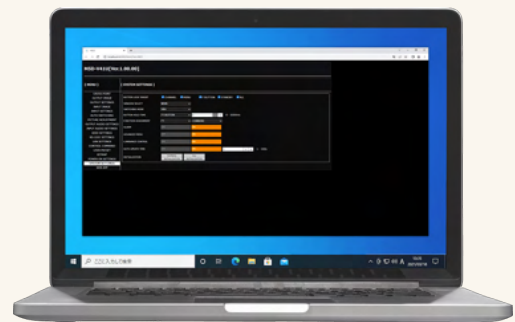
素早く提案やイメージ共有ができるデザインテンプレートが大量追加

分かりやすいタッチパネルがすぐに作成できる汎用アイコンが豊富

》CONFIGURATOR

Multi Switcher Configurator

マルチスイッチャー設定ソフトウェア



新マルチスイッチャー設定ソフトウェア オフラインで設定値の編集が可能

機器と接続せずに、事前に機器の設定値を編集することが可能です。現場での作業負担を軽減する、以前のバージョンにはないオフライン編集機能です。



ロゴや入力映像のキャプチャを
ビットマップ設定可能



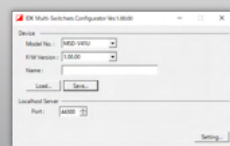
ビットマップ設定画面

ブラウザ設定と
同じ操作画面で分かりやすい



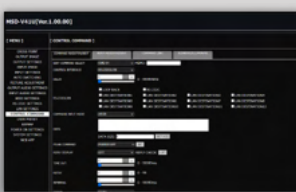
メイン操作画面

本体設定のバックアップで
保守やメンテナンスも容易



バックアップ設定画面

外部制御コマンドの登録が可能



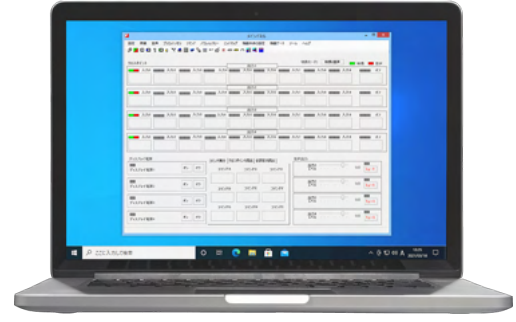
外部制御コマンド登録画面

パソコンで編集した設定値を LAN 通信を使って本体に流し込み、各機器を設定するためのソフトウェアです。MSD-V4 シリーズ以降の製品に対応しております。オフラインで編集できる利点があります。

Multi Switcher Configurator Ver.1

マルチスイッチャー設定ソフトウェア Ver.1

LAN 通信または RS-232C 通信を使って、パソコンから各機器を操作や設定するためのソフトウェアです。

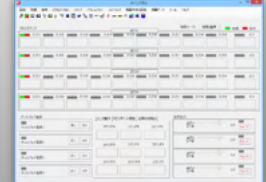


映像表示の切り換えや外部機器の制御 などをワンタッチ操作

操作用メインパネルからは、入力チャンネル切り換えや登録したコマンドの実行を簡単におこなうことができますので、システム導入時の動作確認作業の際に有効です。

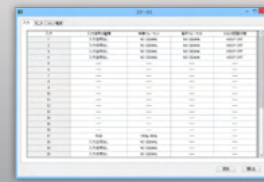


オプション設定の
表示機能の制限により誤操作防止



メイン操作画面

入力映像の詳細ステータスを
リスト表示で確認可能



ステータス表示画面

本体設定のバックアップで
保守やメンテナンスも容易



バックアップ設定画面

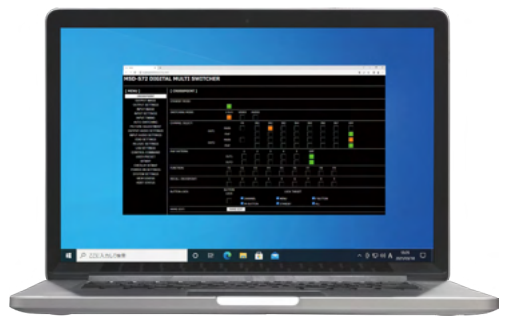
登録済の外部制御コマンドを
ワンタッチ操作で確認可能



コマンド実行画面

WEB Browser Controll

WEBブラウザ設定



セッティングフェーズの煩わしさを軽減 分かりやすい GUI で簡単設定

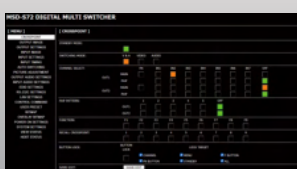
マルチスイッチャーの入力チャンネルの選択からシステム構成上のステータス管理も容易になります。



IDK YouTube チャンネルで
コマンド登録方法動画を公開中！

ネットワークを介して、WEBブラウザ画面から簡単に制御設定が可能になります。

IP アドレスを追加するだけで
ダウンロード不要



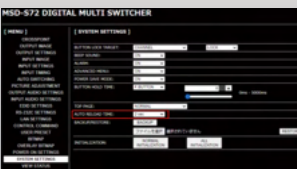
WEB メニュー画面

設定した出力映像を
ビットマップメモリに保存可能



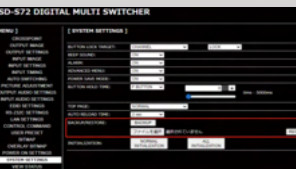
ビットマップファイルの保存

自動更新で
タイムラグが最短 1 秒間で設定可能



自動更新時間の設定

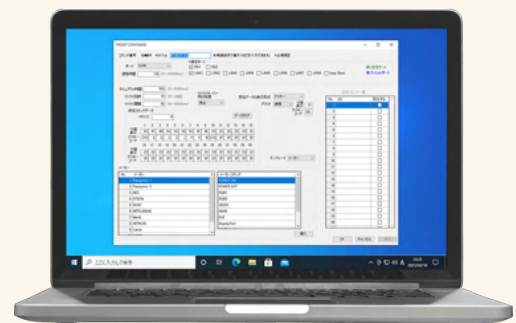
本体設定のバックアップ機能で
保存と復元が可能



設定の保存と復元

Control Command Configuration Tool

制御コマンド設定ツール



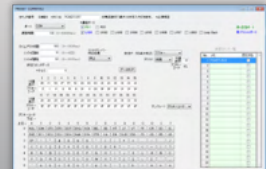
主要メーカーの制御コマンドは テンプレートより選択可能

テンプレートから機器に対応したアスキーコードを選択することで設定が可能です。事前にコマンドを調べなくともテンプレートからお選びいただけます。



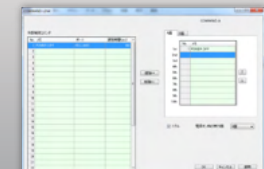
機器と接続せずに、通信設定 (RS-232C 通信設定、LAN 通信設定) と制御コマンド送信機能をオフラインで事前にパソコンで編集できる、制御コマンドの登録に特化したソフトウェアです。

制御コマンドの登録
(HEX やアスキーコードでの登録が可能)



制御コマンド登録画面

実行条件と制御コマンドの関連付け



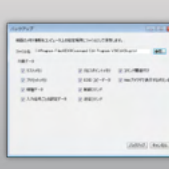
制御コマンド関連付け画面

登録した制御コマンドの設定内容を
ファイルに保存



ファイル出力画面

コマンド以外の
各種本体設定のバックアップ



バックアップ設定画面

設定ツール / ソフトウェア名	MSD-V6 シリーズ			MSD-V4 シリーズ			MSD-S5 シリーズ	MSD-S7 シリーズ	MSD-701AMP	MSD-62 シリーズ	MSD-402
	UF モデル (SDVoE 光ファイバー)	UC モデル (SDVoE CAT)	UT モデル (HDBaseT)	U モデル (標準)	UC モデル (SDVoE CAT)	UT モデル (HDBaseT)					
マルチスイッチャー設定ソフトウェア	●	●	●	●	●	●	—	—	—	—	—
マルチスイッチャー設定ソフトウェア Ver.1	—	—	—	—	—	—	●	●	●	●	—
WEBブラウザ設定	●	●	●	●	●	●	●	●	●	●	●
制御コマンド設定ツール	●	●	●	●	●	●	●	●	●	●	—

》CASE STUDY

ホール・教室

4K対応 ハイブリッド配信 & 教室連携システム

学校・キャンパス 企業・オフィス 官公庁

システム概要

ハイフレックス型授業をサテライト教室にも拡張可能なハイブリッド配信システムを実現

- ・配信システムをハイクオリティーな映像 & 音響で配信が可能
- ・教室入場制限の問題をサテライト配信により解決可能
- ・教室運用形態の変更を管理者が遠隔で設定可能

光伝送 4K AV over IP Dante HDBaseT PinP オンライン授業 サテライト配信

使用機器



MSD-V62UF

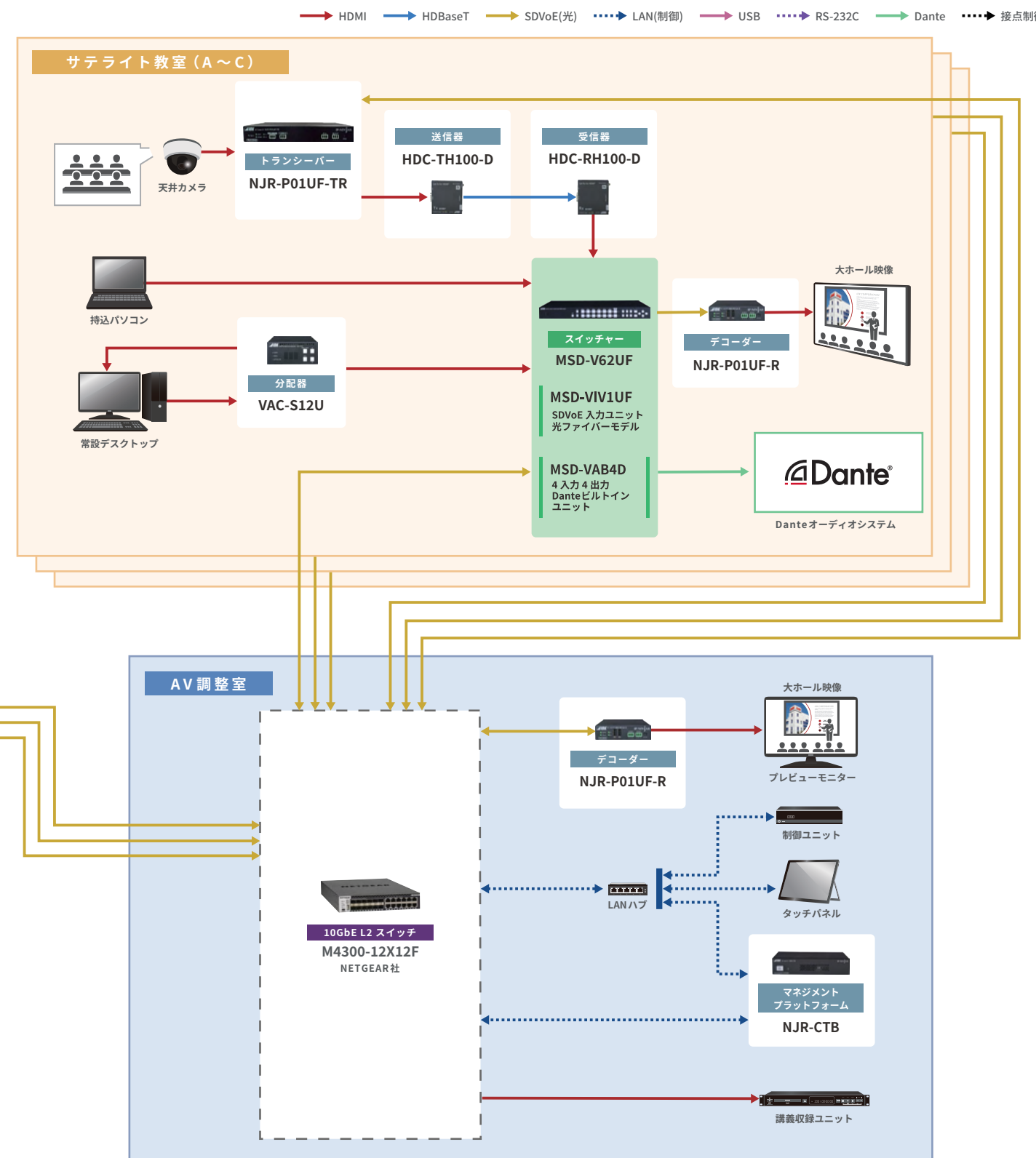
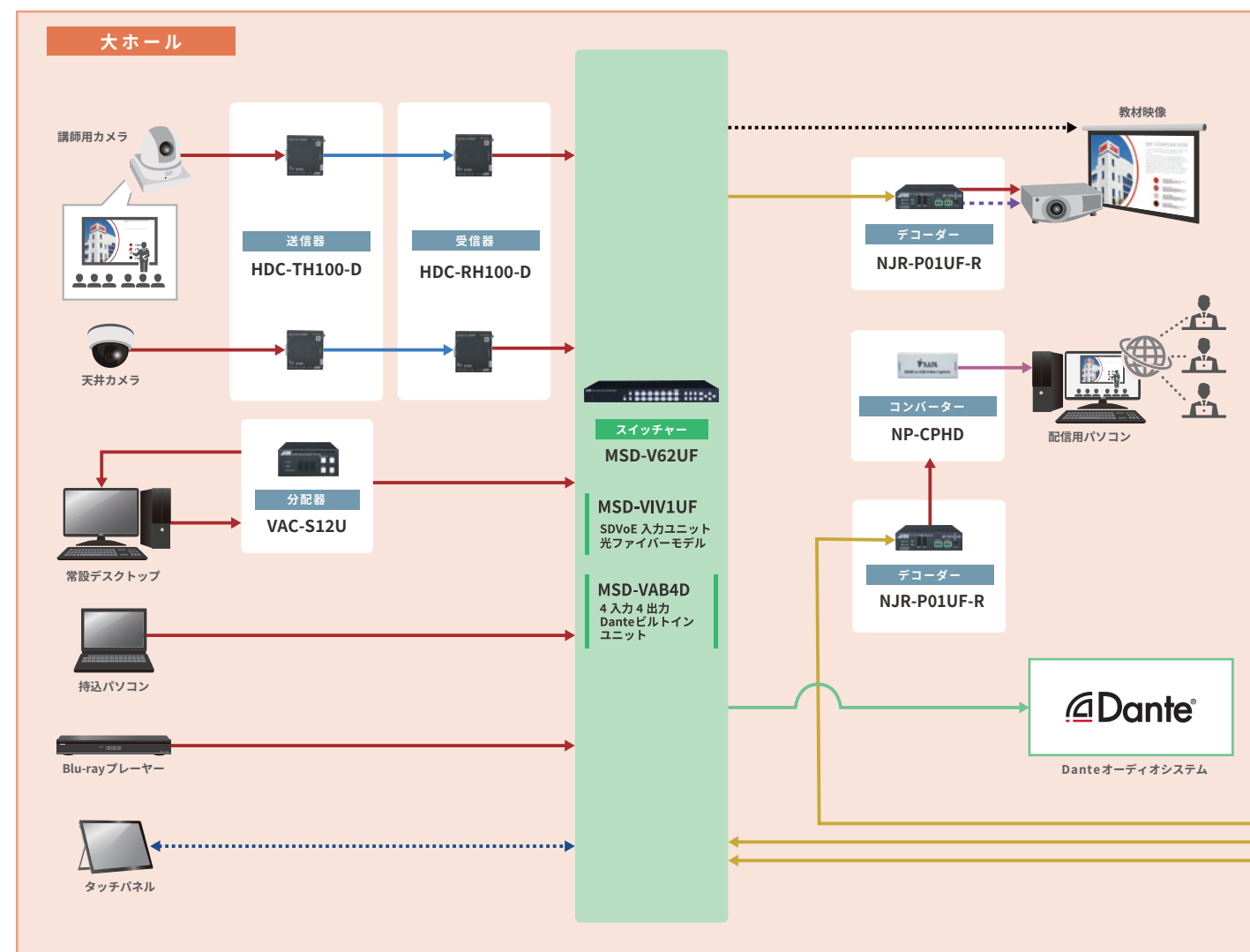
6 入力 2 出力
4K@60 対応 デジタルマルチスイッチャー：SDVoE出力 光ファイバーモデル

MSD-VIV1UF

MSD-V6 シリーズ用 入力ユニット
SDVoE 入力ユニット 光ファイバーモデル

MSD-VAB4D

MSD-V6 シリーズ用 オーディオユニット
4 入力 4 出力 Dante ビルトインユニット



中規模会議室・教室

4K対応 ハイブリッドプレゼンテーションシステム

学校・キャンパス 企業・オフィス 官公庁

システム概要

USBコンバーターとマルチスイッチャーを使用したハイブリッド配信システムを構築

- ・USB Type-C に対応した対面型プレゼンテーションとオンライン運用のハイブリッド配信システム
- ・USB の入出力で映像信号を変換させ、WEB 会議システムで配信

4K HDBaseT PinP 入力自動切換 外部機器制御 USB Type-C USB PD DP ALT オンライン授業

使用機器



MSD-V42UT

4 入力 2 出力
4K@60 対応 デジタルマルチスイッチャー：HDBaseT 出力モデル

中規模会議室・教室

プレゼンテーションシステム

学校・キャンパス 企業・オフィス 官公庁

システム概要

オールインワンマルチスイッチャーにより、映像切換・音量調整・システム制御の統合システムを実現

- ・映像切換、音量調整、システム制御をスイッチャーのフロントパネルより操作
- ・ミキサーやパワーアンプが不要な、シンプルでコストパフォーマンスの高い AV システム

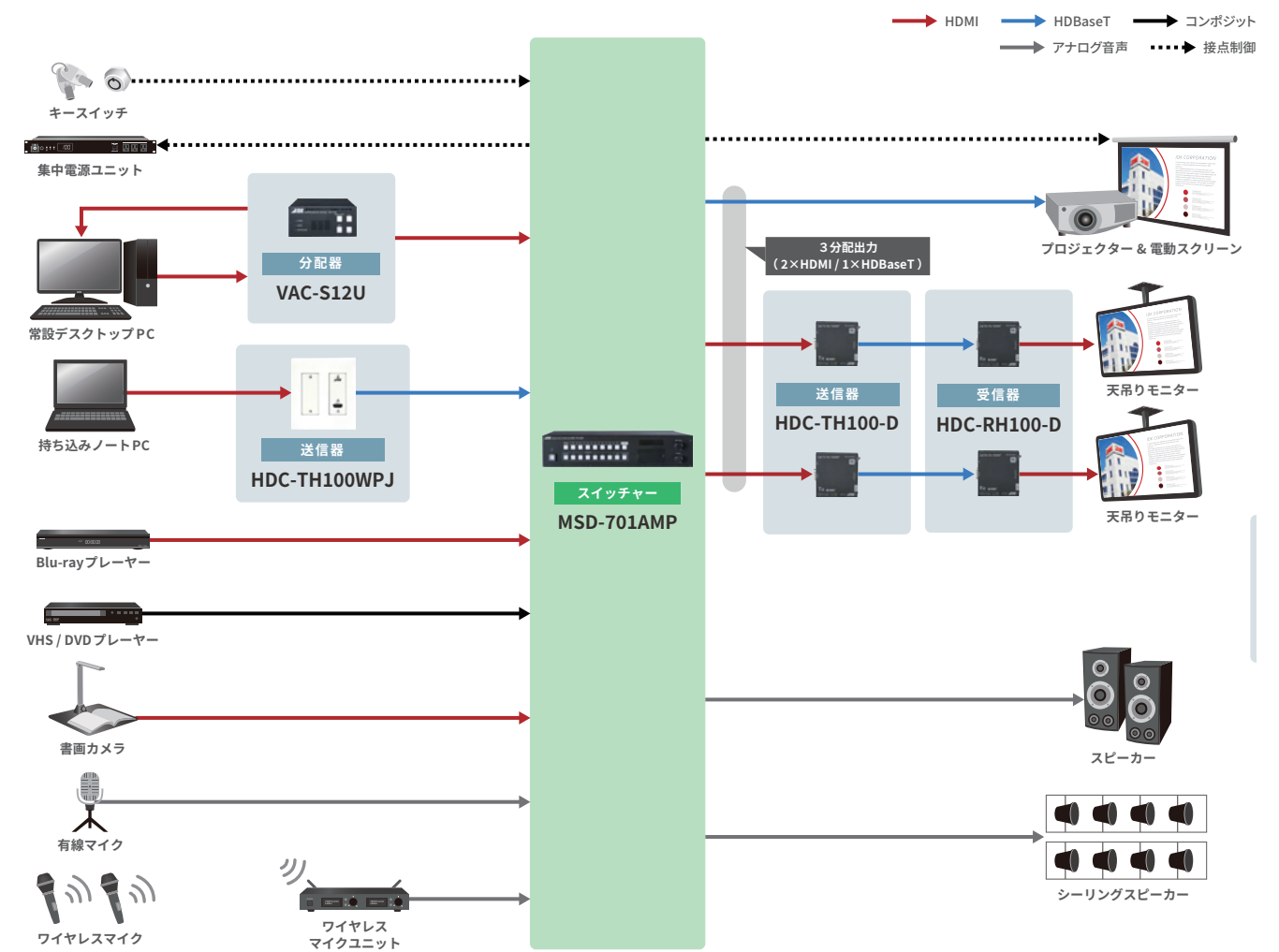
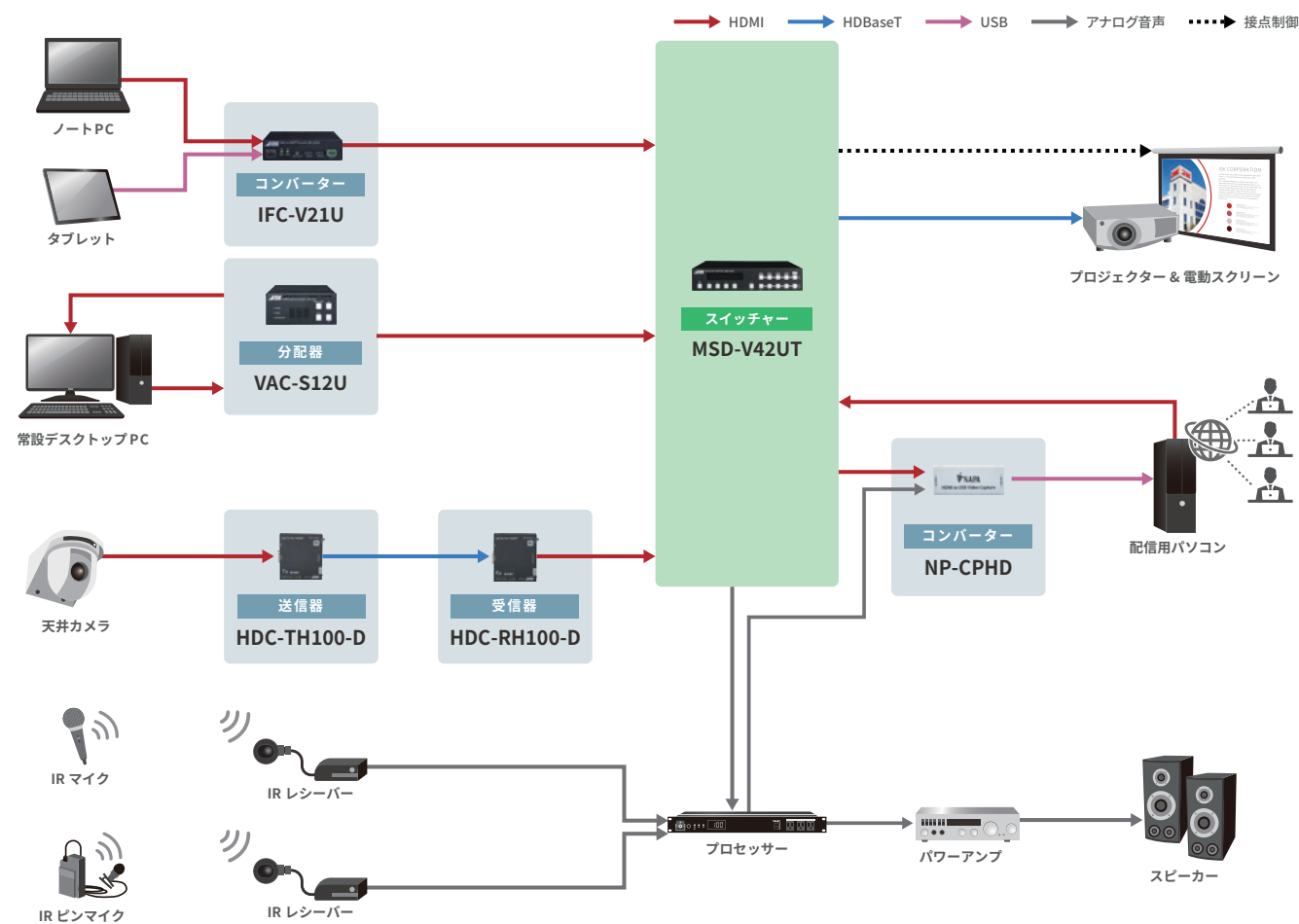
HDBaseT PinP PoH 外部機器制御 パワーアンプ

使用機器



MSD-701AMP

7 入力 1 出力
デジタルマルチスイッチャー パワーアンプ内蔵モデル



中規模会議室・教室 プレゼンテーションシステム

学校・キャンパス 企業・オフィス 官公庁

システム概要

Dante 出力オプションにより、スイッチャー経由の音声を Dante システムにてコントロール可能

- ・プロジェクターと補助ディスプレイ（2 台）を使用した視聴覚システム（2 系統出力）
- ・プロジェクターの電源制御と電動スクリーン制御はスイッチャーの外部機器制御機能を活用
- ・HDBaseT 伝送により、映像と制御伝送を 1 本のツイストペアケーブルに集約

Dante HDBaseT PinP PoH 外部機器制御

使用機器



MSD-6203 Dan

8 入力 3 出力
デジタルマルチスイッチャー：Dante 出力モデル

大学・学校教室

ハイブリッド型遠隔授業システム ProVisionaire

学校・キャンパス

システム概要

映像・音響制御をリアルタイムにオンライン配信を実現したハイブリッド型タッチパネルソリューション

ProVisionaire シリーズから MSD-S51 とシグナルプロセッサ MRX7-D や、シーリングアレイマイクロフォン RM-CG を制御。ローカル用と遠隔地送信用それぞれの映像・音響制御をひとつのコントロールパネルで一元管理できます。

ProVisionaire Dante HDBaseT 外部機器制御

使用機器



MSD-S51

5 入力 1 出力
デジタルマルチスイッチャー

